



TAGES THERMENFAHRT MORAVSKE - BUSREISE SLOWENIEN / PREKMURJE

Termine

1 Tag | Montag, 08.11.2021 - Montag, 08.11.2021

1 Tag | Montag, 22.11.2021 - Montag, 22.11.2021

REISEPROGRAMM:

Terme 3000 ist ein Paradies für alle nach Erlebnissen, Aktivurlaub und Gesundheitssuchenden. Mit den Thermalquellen wurde in Terme 3000 eine Zauberwelt der Wassererlebnisse geschaffen, wo über 3000m² Wasserflächen auf Sie warten. Treten Sie in das reiche Schwarz der Quellen von Moravske Toplice und erleben Sie im gleichen Moment die Wärme, die bis zu dem tiefsten Gewebe in Ihrem Körper sickert. Das schwarze Thermomineralwasser lindert mit seiner Wärme und der reichen chemischen Zusammensetzung manche Gesundheitsbeschwerden.

INKLUDIERTER LEISTUNGEN:

- Fahrt im Reisebus inkl. Basisservice
(- Fahrt mit modernem Fernreisebus/Vollausstattung - Sämtliche Straßensteuern/Mauten/Einfahrtsgebühren/Parkgebühren - Sorgfältig ausgewählte Leistungen und Hotels)
- Tageseintritt Terme 3000 in Moravske
- Mittagessen

STÄDTE

Moravske Toplice

Moravske Toplice ist eine Gemeinde und eine Ortschaft in der historischen Region Prekmurje in Slowenien.

Bekannt ist der 719 Einwohner zählende Ort Moravske Toplice durch sein Thermalwasser. Als 1960 südlich von

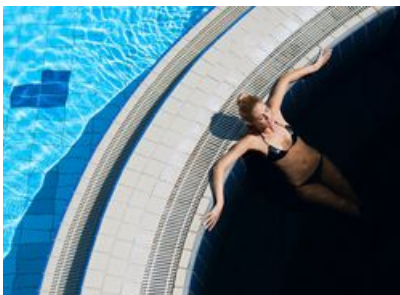
Moravci nach Erdöl gebohrt wurde, stieß man in 1.417m Tiefe statt auf das erhoffte Öl auf 72 °C heißes Wasser. Die Dorfbewohner erkannten die Wirkung des Wassers und reagierten prompt. 1962 bauten sie ein einfaches Becken. Die Geschichte des Thermalbades begann. Heute steht mit der „Terme 3000“ ein modernes Bad in Moravske Toplice.

LÄNDER

Slowenien

Slowenien, offiziell Republik Slowenien; ist eine demokratische Republik in Mitteleuropa, die an Italien, Österreich, Ungarn, Kroatien und die Adria angrenzt. Das Land wurde am 1. Mai 2004 als eines von zehn Beitrittsländern ein Mitgliedstaat der Europäischen Union. Hauptstadt Sloweniens ist das zentral gelegene Ljubljana. Trotz seiner geringen Ausdehnung verfügt Slowenien über sehr verschiedenartige Landschaftsformen. Mehr als die Hälfte der Staatsfläche ist mit Wald bedeckt. Im Nordwesten verlaufen die Hochgebirgszüge der Julischen Alpen, Karawanken und Steiner Alpen, die geologisch zu den südlichen Kalkalpen gehören. Im Nationalpark Triglav liegt mit dem namensgebenden Gipfel des Triglav (2864 Meter) die höchste Erhebung des Landes, die auch symbolisch auf dem Landeswappen dargestellt ist. Der Nordosten des Landes ist von Mittelgebirgen und Hügelland geprägt: Bachergebirge (slowenisch Pohorje, bis 1500 Meter hohe Ausläufer der Zentralalpen), Matzelgebirge (Haloze, bis 880 Meter) und Windische Bühel (350 Meter), die nordöstlich der Mur in die Ebene und Hügel des Übermur-Gebietes (slowenisch Prekmurje) übergehen, während im Mündungsgebiet Drau-Mur die 50 mal 20 Kilometer große so genannte Murinsel (Me?imurje) bereits großteils auf kroatischem Staatsgebiet liegt. Beide Flachlandschaften gehen jenseits der ungarischen Grenze in die Pannonische Tiefebene über. Die Landesmitte und den Süden (Teil der Halbinsel Istrien) nehmen ausgedehnte, typische Karst-Flächen ein. Im äußersten Südwesten des Landes liegt die 46,6 Kilometer lange Adria-Küste (Slowenische Riviera), die auch geographisch den tiefstgelegenen Punkt (0 m Meereshöhe) des Landes markiert. Seit dem Zerfall Jugoslawiens wurde mit Kroatien über den genauen Grenzverlauf in der Bucht von Piran gestritten (siehe Internationale Konflikte der Nachfolgestaaten Jugoslawiens). Im Zuge des EU-Beitrittes von Kroatien hat man sich mittlerweile darauf geeinigt, diesen Konflikt vor einer internationalen Schiedskommission beizulegen.

REISEBILDER



REISECHECKLISTE

Dokumente/Geld:

- Allergie- / Impfpass, E-Card
- Bankomatkarte, Kreditkarte, PIN-Codes für Karten (getrennt aufbewahren)
- Bargeld (Euro)
- Fremdwährung (eventuell auch vor Ort Wechselmöglichkeit)
- Reisepass, Personalausweis (Gültigkeit prüfen)
- Unterlagen Reiseversicherung
- Visum (falls benötigt)

Hygiene/Apotheke

- Notwendige Medikamente (z.B. Augentropfen, Insulin, Kontaktlinsen etc.)

Sonstiges:

- o Brille (Sonnenbrille, Lese- / Ersatzbrille)
- o Kamera (Batterien, Akkus, Ladegerät, SD-Karte, Filme)
- o Mobiltelefon (Ladegerät, PIN- und PUK-Code, Kopfhörer)
- o Regenschirm
- o Nackenkissen
- o Kopfbedeckung

Für Unterwegs:

- o Eventuell : z.B. Zeitungen, Bücher, Reiselektüre ,Reiseführer, Stadtführer usw.

Fähre:

- o eigenes Handgepäck (notwendige Kleidungsstücke, Toilettartikel), Hauptkoffer verbleibt meistens im Bus

Für weitere Informationen:

[Tipps für Reisende](#)

DATENSCHUTZHINWEIS:

Bitte hinterlassen Sie Ihre Hoteladresse zu Hause bzw. bei einer Vertrauensperson, da wir wegen Datenschutzgründen keine Informationen an Drittpersonen weitergeben.

MITTEILUNG VON MÄNGELN:

Sollte es zu einer Beanstandung kommen, ersuchen wir Sie, die Mängel direkt unserem Kapitän oder einer Ansprechperson vor Ort (z.B. Hoteldirektion) mitzuteilen und Abhilfe zu verlangen. Beanstandungen im Nachhinein können ausschließlich nur schriftlich von unserer Rechtsabteilung bearbeitet bez. entgegen genommen werden. Um die Geltendmachung von Ansprüchen zu erleichtern, empfehlen wir Ihnen über die Nichterbringung oder mangelhafter Erbringung von Leistungen, schriftliche Bestätigungen geben zu lassen bzw. Belege, Beweise, Fotos, Zeugen... zu sichern.

ALLGEMEINE REISEBEDINGUNGEN:

Es gelten die Allgemeinen Reisebedingungen, herausgegeben von der Bundeskammer d. gew. Wirtschaft, Fachverband der Reisebüros (ARB `92). Die vollständigen Reisebedingungen finden Sie unter www.peterbus.at.

Gerne senden wir Ihnen die Unterlagen auch per Post zu.